



Enfriadoras de condensación por aire con compresor de tornillo RTAF de 300-1.600 kW

Las mejores características en un único conjunto.
Nuestra mejor solución.

SINTECIS



Sintesis de Trane

Las mejores características en un único conjunto.
Nuestra mejor solución.

Los mejores edificios demandan lo mejor en calefacción, ventilación y aire acondicionado (HVAC). Hemos combinado la máxima eficiencia y rendimiento en un solo sistema. Sintesis de Trane proporciona un importante control de la temperatura en las aplicaciones más exigentes. Su excepcional eficiencia mantiene los costes de funcionamiento en niveles bajos. Los controles inteligentes pero fáciles de utilizar garantizan que saque el máximo partido a su sistema día tras día y año tras año.



SINTECIS

Máxima eficiencia, nivel acústico bajo, alta calidad y funcionamiento inteligente



Eficiente energéticamente

Una mayor eficiencia y menores costes de energía para usted. Trane ha desarrollado la gama Sintesis para optimizar su coste total de propiedad (TCO). La selección de cinco niveles de rendimiento significa que puede seleccionar un modelo que cumpla exactamente las necesidades de su edificio, su temperatura y su presupuesto.



Silenciosa

El ruido de funcionamiento es una intrusión significativa en el entorno de un edificio con restricciones acústicas. La gama Sintesis es simplemente el sistema más silencioso del mercado. El rendimiento operativo no se ha visto comprometido al ofrecer la opción de tres niveles de atenuación del ruido.



Fiable

Con un equipo tan importante como un sistema de HVAC, la calidad es innegociable. En Trane fabricamos y diseñamos los componentes principales y sometemos a nuestros sistemas a pruebas de rendimiento y fiabilidad extremadamente exigentes. En consecuencia, tenemos la confianza para ofrecer una cobertura de garantía excepcional de hasta diez años.



Inteligente

La gama Sintesis de Trane es la solución más inteligente en el mercado HVAC. Tiene la capacidad de proporcionar refrigeración durante todo el año en ambientes con temperaturas de entre -18 °C y 55 °C. Es idónea para aplicaciones industriales y cumple la norma Ecodesign 2016. El funcionamiento no puede ser más sencillo gracias a sus controles inteligentes y la interfaz de la pantalla táctil fácil de utilizar. Y la conectividad con Modbus, BACnet®, LonTalk® y BMS de Trane es sencilla gracias a la interfaz de comunicaciones inteligente.



Tecnología exclusiva de Trane*

Proporciona la solución innovadora que necesita su edificio

* Difusores del ventilador rediseñados

- Remodelados para optimizar el caudal de aire
- Menor consumo de electricidad de los ventiladores
- Ruido de funcionamiento reducido

Ventiladores con conmutación electrónica (EC)

- Capacidad de modulación mejorada
- Consumo de electricidad reducido
- Costes de energía reducidos

* Baterías del condensador de microcanal

- Diseño vanguardista de la batería para una mayor resistencia a la corrosión
- Mayor expectativa de vida útil
- Mayor eficiencia con menor cantidad de refrigerante
- Huella de carbono reducida
- Reducción del peso total de la unidad correspondiente al 10%

* Control inteligente e interfaz de Trane combinados

- Pantalla táctil TD7 de vanguardia con monitor a color de 7"
- Clara visualización de información crítica
- Configuración del monitor, tendencias de datos, informes y alarmas
- Navegación sencilla e intuitiva
- Funcionamiento, supervisión y gestión eficientes
- Estructura duradera para uso en interiores y exteriores



*** Compacto - Alto rendimiento - Diseño integrado
- Evaporador inundado de carga baja (CHIL)**

- Volumen reducido de refrigerante
- Eficiencia mejorada
- Huella de carbono reducida



*** Controlador Tracer™ UC800**

- Nueva generación de plataformas de control de Trane para enfriadoras
- Algoritmos avanzados para las condiciones más duras
- Equilibrio perfecto entre rendimiento y rentabilidad



LONMARK
SPONSOR



*** Conexiones**

- Total interoperabilidad a través de la interfaz de comunicaciones inteligente con Lontalk®, BACnet® y Modbus
- Plena capacidad de control remoto a través de nuestro BMS de Trane

Variador de frecuencia Adaptive Frequency™ Drive en las versiones HSE y HSS

- Eficiencia mejorada en condiciones de carga parcial
- Capacidad de modulación mejorada
- Irrupción de corriente reducida en un factor de 5



*** Compresor de Trane**

- Accionamiento directo, diseño rotativo helicoidal con dos tornillos
- Modulación de capacidad infinita mediante la válvula de corredera
- La legendaria fiabilidad de Trane

Dos alternativas para el refrigerante

- R134a
- R513A



El paquete completo

Calidad, rendimiento y fiabilidad

La ventaja de Trane

Trane cuenta con el reconocimiento de ser un líder internacional con más de 100 años de experiencia en la creación y el mantenimiento de entornos seguros, confortables y eficientes energéticamente que, al mismo tiempo, mejora el rendimiento de edificios y procesos en todo el mundo.

Las soluciones de Trane optimizan los ambientes de interior con una amplia gama de sistemas de calefacción, ventilación y aire acondicionado eficientes energéticamente, servicios para edificios, asistencia relacionada con las piezas y dispositivos de control avanzado.

Para garantizar que su equipo continúe teniendo un funcionamiento óptimo durante toda la vida del edificio, Trane proporciona toda una gama de soluciones de servicio, combinadas con su experiencia técnica interna y una amplia red de soporte técnico.

La oferta de Trane es...

Inteligente



Fiable



Eficiente energéticamente



Silenciosa





Interfaz de comunicaciones inteligente



La interfaz de comunicaciones inteligente proporciona una total conectividad con LonTalk®, BACnet®, Modbus y BMS de Trane para el control remoto.

Control total sobre su sistema para optimizar el rendimiento y la fiabilidad.

- Pantalla táctil de 7"
- Menús intuitivos
- Facilidad de uso
- Supervisión total de los datos, la configuración y las alarmas
- Total conectividad para una supervisión remota
- Trane diseñará la solución de control ideal para su edificio

Control de caudal inteligente



- Variador de frecuencia Adaptive Frequency™ Drive de Trane en las bombas de agua
- Caudal principal variable para adaptarse mejor a las condiciones del lugar de trabajo y ahorrar energía

La máxima calidad, la máxima fiabilidad



En Trane fabricamos lo que suministramos, por lo que disfrutamos de un control total desde la concepción hasta la entrega.

Nuestros procedimientos de prueba son los más rigurosos del sector, por lo que su sistema será totalmente fiable en las condiciones más exigentes.

Nuestros diseñadores industriales especializados garantizan que todas las unidades sean tan atractivas como el edificio en el que se instalan.

Gracias a la confianza que tenemos en nuestros productos, podemos ofrecer 10 años de garantía Trane Select.

Total conformidad

Trane garantiza que todos sus productos cumplen o superan todos los requisitos de eficiencia, ruido, refrigerantes y seguridad. Lo que significa que usted puede estar totalmente tranquilo.



Excelente eficiencia energética



Una eficiencia excepcional significa un menor consumo de energía y facturas de electricidad más bajas.

Elija entre cinco versiones de rendimiento:

Rendimiento estándar: SE

- EER > 2,85
- ESEER > 3,84

Alto rendimiento: HE



- EER > 3,00
- ESEER > 3,82

Rendimiento extra: XE



- EER > 3,03
- ESEER > 4,11

Versión corta de alto rendimiento estacional: HSS

- Variador de frecuencia **Adaptive Frequency™ Drive**, tecnología Inverter
- ESEER de hasta 4,55
- EER de hasta 3,16



Alto rendimiento estacional: HSE

- Variador de frecuencia **Adaptive Frequency™ Drive**, tecnología Inverter
- ESEER de hasta 4,77
- EER de hasta 3,29





El sistema más silencioso del mercado

- Elija entre tres niveles de atenuación del sonido dependiendo de la sensibilidad de la aplicación,
- conseguidos sin ninguna pérdida de eficiencia operativa e incluso con una mejora del rendimiento con la versión de nivel acústico extrabajo.

Nivel acústico estándar (SN): Potencia sonora media L_w de 96 dB(A)

Nivel acústico bajo (LN): Potencia sonora media L_w de 93 dB(A)

- Carcasa del compresor
- Aislamiento adicional en el circuito frigorífico

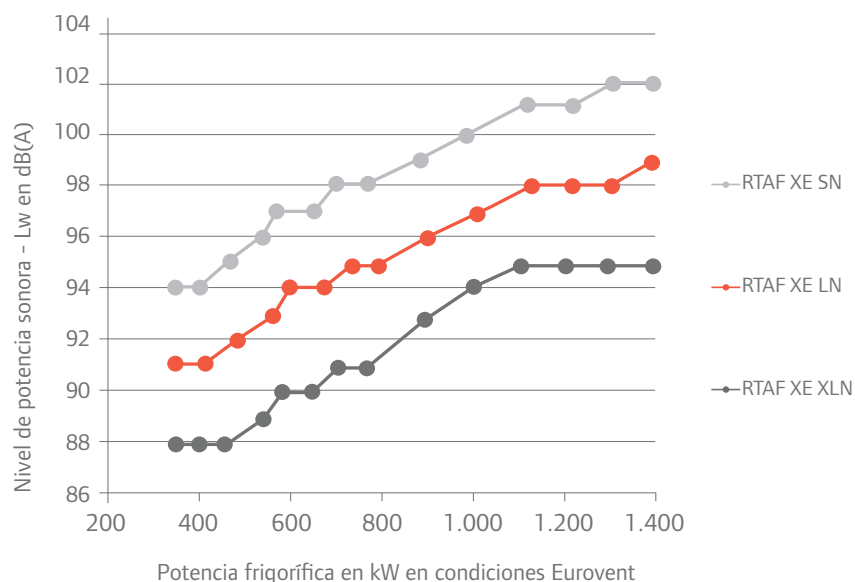
Nivel acústico extrabajo (XLN): Potencia sonora media L_w de 89 dB(A)*

- Carcasa del compresor
- Aislamiento del conducto de refrigerante
- Ventiladores EC con difusores en la parte superior



* El nivel acústico más bajo del mercado.

Niveles acústicos



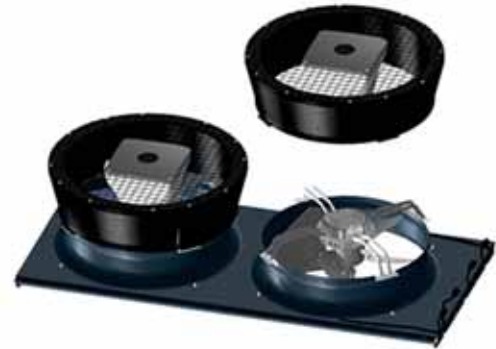
XLN

El más silencioso del sector

Los niveles acústicos más bajos...

Nivel acústico extrabajo (XLN): Lw desde 88 hasta 91 dB(A) en toda la gama gracias a:

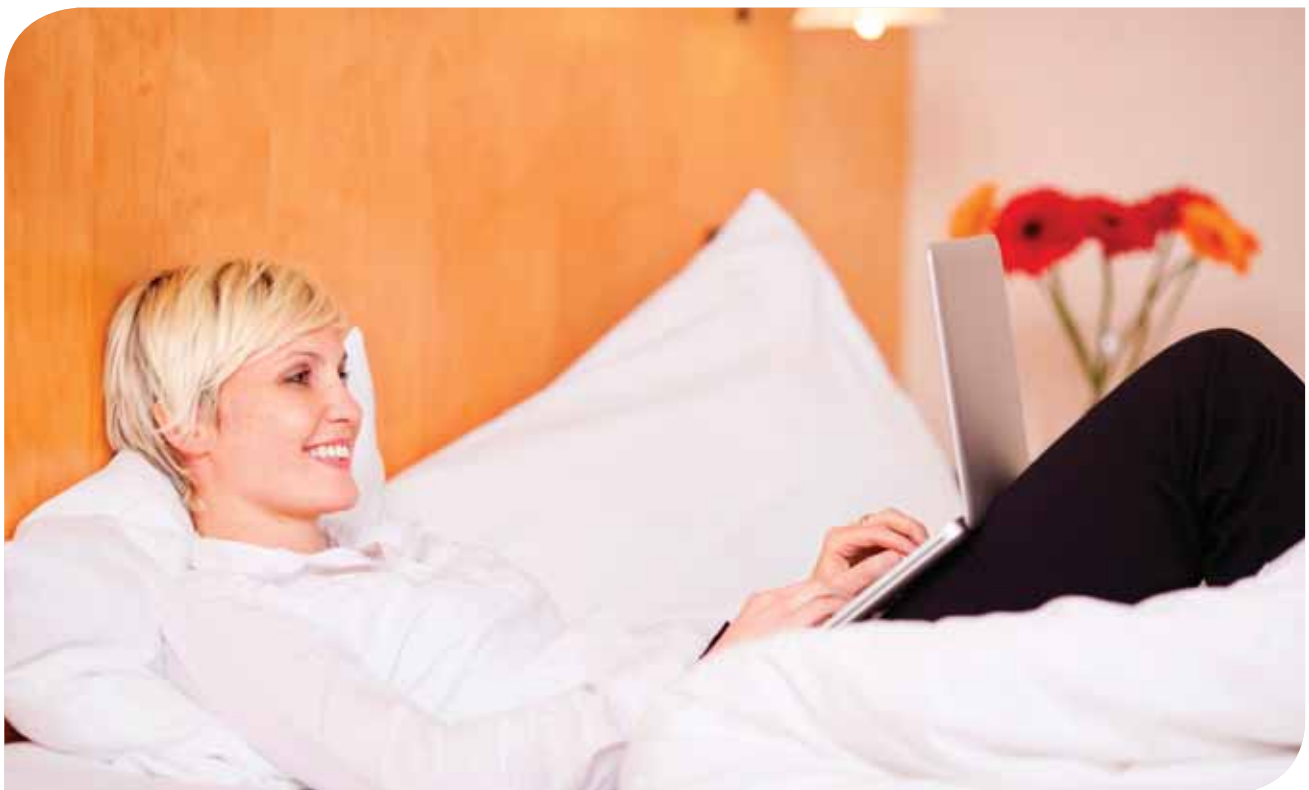
- La carcasa del compresor.
- El aislamiento del conducto de refrigerante.
- Los ventiladores EC con difusores en la parte superior.



...con la eficiencia que necesita

La versión XLN (nivel acústico extrabajo)* mejora todavía más la eficiencia de la unidad y está disponible en tres niveles de eficiencia para un coste total de propiedad (TCO) optimizado

- Rendimiento estándar (SE): Clase B/A.
- Rendimiento extra (XE): Clase A con un ESEER de hasta 3,35.
- Alto rendimiento estacional (HSE): Clase A, que emplea la tecnología del variador de frecuencia Adaptive Frequency™ Drive de Trane en los compresores para un ESEER de hasta 4,8.



Recuperación de calor



La recuperación de calor reutiliza la energía producida como resultado natural del ciclo de refrigeración. Las enfriadoras Sintesis de Trane con la opción de recuperación de calor total o parcial combinan el ahorro de energía procedente del funcionamiento con la recuperación de calor con el ahorro en los costes de instalación y mantenimiento. Las unidades con la opción de recuperación de calor funcionan como una enfriadora estándar siempre que no sea necesario aportar calor, o bien pueden producir simultáneamente agua enfriada y caliente para su utilización en aplicaciones tales como:

- El calentamiento o el precalentamiento de sistemas de calderas o de abastecimiento doméstico.
- El aire acondicionado.
- El precalentamiento del aire para la ventilación.
- Los procesos industriales.

El modelo RTAF de la gama Sintesis de Trane ofrece una potencia calorífica

- Correspondiente a hasta el 25% de la potencia frigorífica con la opción de recuperación parcial de calor (PHR).
- Correspondiente a hasta el 130% de la potencia frigorífica con la opción de recuperación total de calor (THR).

Enfriamiento gratuito (Free-cooling)



Aproveche las condiciones de baja temperatura ambiente para que le ayuden a refrigerar el agua de su sistema HVAC.

- Un espacio de instalación reducido en comparación con un sistema en el que se utilizan un dry-cooler y una enfriadora.
- Un control del equipo centralizado.
- Una amplia gama de potencias.

Elija entre cuatro alternativas de enfriamiento gratuito

- Enfriamiento gratuito total directo
- Enfriamiento gratuito parcial directo
- Enfriamiento gratuito total sin glicol
- Enfriamiento gratuito parcial sin glicol



Datos generales

SE/HE/XE



RTAF SE: Nivel acústico estándar y bajo

Rendimiento según Eurovent (1)		RTAF 090 SE	RTAF 105 SE	RTAF 125 SE	RTAF 145 SE	RTAF 155 SE	RTAF 175 SE	RTAF 190 SE	RTAF 205 SE
Potencia frigorífica neta	(kW)	326	375	440	522	564	615	675	732
EER		3,14	3,10	3,02	3,16	3,06	2,98	3,05	3,00
ESEER		3,79	3,79	3,85	3,83	3,77	3,88	3,83	3,83
Refrigeración con clase de eficiencia Eurovent		A	B	B	A	B	B	B	B
Nivel de potencia sonora (nivel acústico estándar)	(dBA)	95	95	95	96	96	97	97	97
Nivel de potencia sonora (nivel acústico bajo)	(dBA)	92	92	92	93	93	94	94	94
Dimensiones									
Longitud de la unidad	(mm)	4.520	4.520	4.520	5.645	5.645	5.645	6.770	6.770
Anchura de la unidad	(mm)	2.200	2.200	2.200	2.200	2.200	2.200	2.200	2.200
Altura de la unidad	(mm)	2.526	2.526	2.526	2.526	2.526	2.526	2.526	2.526
Pesos (2)									
Peso en funcionamiento	(kg)	3.295	3.330	3.510	3.970	4.240	4.400	4.820	4.845

Rendimiento según Eurovent (1)		RTAF 250 SE	RTAF 280 SE	RTAF 310 SE	RTAF 350 SE	RTAF 380 SE	RTAF 410 SE
Potencia frigorífica neta	(kW)	859	972	1.074	1.194	1.322	1.446
EER		2,97	2,96	2,86	2,85	2,89	2,91
ESEER		3,94	3,91	3,90	3,99	4,06	4,09
Refrigeración con clase de eficiencia Eurovent		B	B	C	C	C	B
Nivel de potencia sonora (nivel acústico estándar)	(dBA)	99	100	101	101	101	102
Nivel de potencia sonora (nivel acústico bajo)	(dBA)	96	97	98	98	98	99
Dimensiones							
Longitud de la unidad	(mm)	8.271	9.396	9.396	10.143	11.268	12.393
Anchura de la unidad	(mm)	2.220	2.220	2.220	2.220	2.220	2.220
Altura de la unidad	(mm)	2.526	2.526	2.526	2.526	2.526	2.526
Pesos (2)							
Peso en funcionamiento	(kg)	6.485	7.025	7.070	8.460	8.830	9.185

RTAF SE: Nivel acústico extrabajo

Rendimiento según Eurovent (1)		RTAF 090 SE-XLN	RTAF 105 SE-XLN	RTAF 125 SE-XLN	RTAF 145 SE-XLN	RTAF 155 SE-XLN	RTAF 175 SE-XLN	RTAF 190 SE-XLN	RTAF 205 SE-XLN
Potencia frigorífica neta	(kW)	326	376	440	522	564	616	676	732
EER		3,23	3,17	3,08	3,22	3,12	3,03	3,11	3,05
ESEER		4,13	4,07	4,06	4,12	4,02	4,08	4,04	4,01
Refrigeración con clase de eficiencia Eurovent		A	A	B	A	A	B	A	B
Nivel de potencia sonora (nivel acústico estándar)	(dBA)	88	89	89	89	90	90	91	91
Nivel de potencia sonora (nivel acústico bajo)	(dBA)	93	93	93	93	94	94	95	95
Dimensiones									
Longitud de la unidad	(mm)	4.520	4.520	4.520	5.645	5.645	5.645	6.770	6.770
Anchura de la unidad	(mm)	2.200	2.200	2.200	2.200	2.200	2.200	2.200	2.200
Altura de la unidad	(mm)	2.672	2.672	2.672	2.672	2.672	2.672	2.672	2.672
Pesos (2)									
Peso en funcionamiento	(kg)	3.375	3.410	3.590	4.070	4.340	4.500	4.940	4.965

(1) Con una temperatura del agua del evaporador de 12 °C/7 °C y una temperatura del aire del condensador de 35 °C, de conformidad con la norma EN14511:2013.

(2) Condiciones nominales sin el conjunto de la bomba.

Rendimiento según Eurovent (1)		RTAF 250 SE-XLN	RTAF 280 SE-XLN	RTAF 310 SE-XLN	RTAF 350 SE-XLN	RTAF 380 SE-XLN	RTAF 410 SE-XLN
Potencia frigorífica neta	(kW)	860	973	1.075	1.195	1.324	1.447
EER		3,02	3,01	2,90	2,90	2,94	2,95
ESEER		4,26	4,25	4,23	4,36	4,45	4,44
Refrigeración con clase de eficiencia Eurovent		B	B	B	C	B	B
Nivel de potencia sonora (nivel acústico estándar)	(dBA)	93	94	94	94	95	95
Nivel de potencia sonora (nivel acústico bajo)	(dBA)	96	97	98	98	98	99
Dimensiones							
Longitud de la unidad	(mm)	8.271	9.396	9.396	10.143	11.268	12.393
Anchura de la unidad	(mm)	2.200	2.200	2.200	2.200	2.200	2.200
Altura de la unidad	(mm)	2.672	2.672	2.672	2.672	2.672	2.672
Pesos (2)							
Peso en funcionamiento	(kg)	6.625	7.185	7.230	8.640	9.030	9.405

RTAF HE: Nivel acústico estándar y bajo

Rendimiento según Eurovent (1)		RTAF 090 HE	RTAF 105 HE	RTAF 125 HE	RTAF 145 HE	RTAF 155 HE	RTAF 175 HE	RTAF 190 HE	RTAF 205 HE
Potencia frigorífica neta	(kW)	331	383	452	532	577	632	689	751
EER		3,16	3,18	3,17	3,25	3,18	3,14	3,17	3,15
ESEER		3,82	3,83	3,97	4,01	3,94	3,97	3,94	3,96
Refrigeración con clase de eficiencia Eurovent		A	A	A	A	A	A	A	A
Nivel de potencia sonora (nivel acústico estándar)	(dBA)	95	95	96	96	97	97	98	98
Nivel de potencia sonora (nivel acústico bajo)	(dBA)	93	93	93	93	94	94	95	95
Dimensiones									
Longitud de la unidad	(mm)	5.645	5.645	5.645	6.770	6.770	6.770	7.895	7.895
Anchura de la unidad	(mm)	2.200	2.200	2.200	2.200	2.200	2.200	2.200	2.200
Altura de la unidad	(mm)	2.526	2.526	2.526	2.526	2.526	2.526	2.526	2.526
Pesos (2)									
Peso en funcionamiento	(kg)	3.595	3.630	3.810	4.220	4.485	4.640	5.075	5.210

Rendimiento según Eurovent (1)		RTAF 250 HE	RTAF 280 HE	RTAF 310 HE	RTAF 350 HE	RTAF 380 HE	RTAF 410 HE
Potencia frigorífica neta	(kW)	872	986	1.102	1.233	1.353	1.456
EER		3,18	3,23	3,21	3,22	3,21	3,13
ESEER		4,30	4,35	4,32	4,16	4,23	4,21
Refrigeración con clase de eficiencia Eurovent		A	A	A	A	A	A
Nivel de potencia sonora (nivel acústico estándar)	(dBA)	99	100	101	101	102	102
Nivel de potencia sonora (nivel acústico bajo)	(dBA)	96	97	98	98	98	99
Dimensiones							
Longitud de la unidad	(mm)	9.393	10.143	11.268	12.393	13.518	13.518
Anchura de la unidad	(mm)	2.200	2.200	2.200	2.200	2.200	2.200
Altura de la unidad	(mm)	2.526	2.526	2.526	2.526	2.526	2.526
Pesos (2)							
Peso en funcionamiento	(kg)	6.785	7.325	7.695	9.105	9.410	9.475

(1) Con una temperatura del agua del evaporador de 12 °C/7 °C y una temperatura del aire del condensador de 35 °C, de conformidad con la norma EN14511:2013.

(2) Condiciones nominales sin el conjunto de la bomba.



RTAF XE: Nivel acústico estándar y bajo

Rendimiento según Eurovent (1)		RTAF 090 XE	RTAF 105 XE	RTAF 125 XE	RTAF 145 XE	RTAF 155 XE	RTAF 175 XE	RTAF 190 XE	RTAF 205 XE
Potencia frigorífica neta	(kW)	326	380	447	526	569	633	690	752
EER		3,35	3,28	3,23	3,32	3,23	3,18	3,21	3,19
ESEER		4,26	4,14	4,19	4,27	4,17	4,15	4,11	4,11
Refrigeración con clase de eficiencia Eurovent		A	A	A	A	A	A	A	A
Nivel de potencia sonora (nivel acústico estándar)	(dBA)	94	94	95	96	97	97	98	98
Nivel de potencia sonora (nivel acústico bajo)	(dBA)	91	91	92	93	94	94	95	95
Dimensiones									
Longitud de la unidad	(mm)	5.645	5.645	5.645	6.770	6.770	6.770	7.895	7.895
Anchura de la unidad	(mm)	2.200	2.200	2.200	2.200	2.200	2.200	2.200	2.200
Altura de la unidad	(mm)	2.526	2.526	2.526	2.526	2.526	2.526	2.526	2.526
Pesos (2)									
Peso en funcionamiento	(kg)	3.595	3.630	3.810	4.220	4.485	4.640	5.075	5.210

Rendimiento según Eurovent (1)		RTAF 250 XE	RTAF 280 XE	RTAF 310 XE	RTAF 350 XE	RTAF 380 XE	RTAF 410 XE	RTAF 415 XE
Potencia frigorífica neta	(kW)	876	993	1.114	1.238	1.364	1.471	1.479
EER		3,10	3,11	3,11	3,10	3,10	3,03	3,15
ESEER		4,29	4,33	4,32	4,43	4,51	4,46	4,45
Refrigeración con clase de eficiencia Eurovent		A	A	A	A	A	B	A
Nivel de potencia sonora (nivel acústico estándar)	(dBA)	99	100	101	101	102	102	103
Nivel de potencia sonora (nivel acústico bajo)	(dBA)	96	97	98	98	98	99	100
Dimensiones								
Longitud de la unidad	(mm)	9.393	10.143	11.268	12.393	13.518	13.518	13.518
Anchura de la unidad	(mm)	2.200	2.200	2.200	2.200	2.200	2.200	2.200
Altura de la unidad	(mm)	2.526	2.526	2.526	2.526	2.526	2.526	2.526
Pesos (2)								
Peso en funcionamiento	(kg)	6.785	7.325	7.695	9.105	9.410	9.475	9.039

(1) Con una temperatura del agua del evaporador de 12 °C/7 °C y una temperatura del aire del condensador de 35 °C, de conformidad con la norma EN14511:2013.

(2) Condiciones nominales sin el conjunto de la bomba.

RTAF XE: Nivel acústico extrabajo

Rendimiento según Eurovent (1)		RTAF 090 XE-XLN	RTAF 105 XE-XLN	RTAF 125 XE-XLN	RTAF 145 XE-XLN	RTAF 155 XE-XLN	RTAF 175 XE-XLN	RTAF 190 XE-XLN	RTAF 205 XE-XLN
Potencia frigorífica neta	(kW)	326	380	447	526	569	633	689	752
EER		3,36	3,30	3,24	3,33	3,23	3,20	3,24	3,21
ESEER		4,29	4,20	4,21	4,30	4,19	4,19	4,14	4,14
Refrigeración con clase de eficiencia Eurovent		A	A	A	A	A	A	A	A
Nivel de potencia sonora (nivel acústico estándar)	(dBA)	88	88	88	89	90	90	91	91
Nivel de potencia sonora (nivel acústico bajo)	(dBA)	92	92	92	93	93	94	94	94
Dimensiones									
Longitud de la unidad	(mm)	5.645	5.645	5.645	6.770	6.770	6.770	7.895	7.895
Anchura de la unidad	(mm)	2.200	2.200	2.200	2.200	2.200	2.200	2.200	2.200
Altura de la unidad	(mm)	2.672	2.672	2.672	2.672	2.672	2.672	2.672	2.672
Pesos (2)									
Peso en funcionamiento	(kg)	3.695	3.730	3.910	4.340	4.605	4.760	5.215	5.350

Rendimiento según Eurovent (1)		RTAF 250 XE-XLN	RTAF 280 XE-XLN	RTAF 310 XE-XLN	RTAF 350 XE-XLN	RTAF 380 XE-XLN	RTAF 410 XE-XLN
Potencia frigorífica neta	(kW)	876	993	1.114	1.237	1.363	1.470
EER		3,14	3,14	3,14	3,12	3,13	3,05
ESEER		4,36	4,39	4,40	4,46	4,56	4,51
Refrigeración con clase de eficiencia Eurovent		A	A	A	A	A	B
Nivel de potencia sonora (nivel acústico estándar)	(dBA)	93	94	95	95	95	95
Nivel de potencia sonora (nivel acústico bajo)	(dBA)	93	93	93	93	94	94
Dimensiones							
Longitud de la unidad	(mm)	9.393	10.143	11.268	12.393	13.518	13.518
Anchura de la unidad	(mm)	2.200	2.200	2.200	2.200	2.200	2.200
Altura de la unidad	(mm)	2.672	2.672	2.672	2.672	2.672	2.672
Pesos (2)							
Peso en funcionamiento	(kg)	6.945	7.505	7.895	9.325	9.650	9.715

(1) Con una temperatura del agua del evaporador de 12 °C/7 °C y una temperatura del aire del condensador de 35 °C, de conformidad con la norma EN14511:2013.

(2) Condiciones nominales sin el conjunto de la bomba.

HSE/HSS

Variador de frecuencia Adaptive Frequency™ Drive de Trane

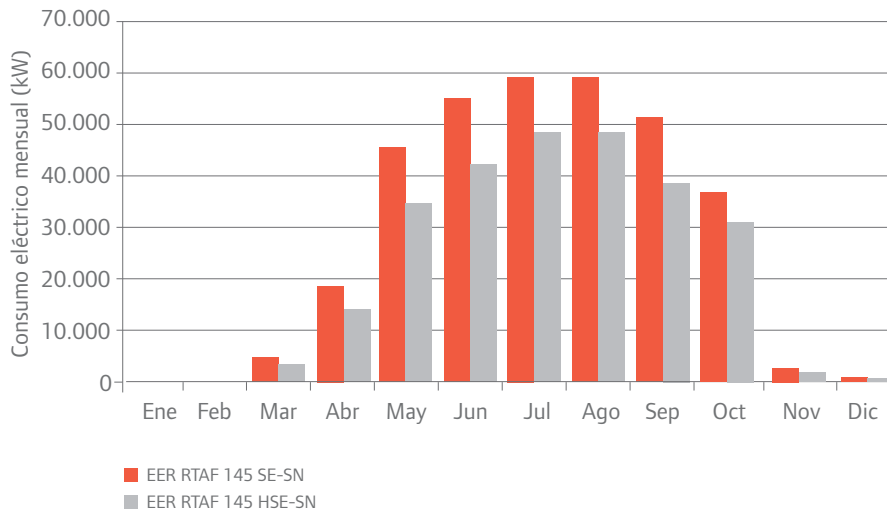
El máximo rendimiento y hasta 1.600 kW

Alto rendimiento estacional (HSE)* con la tecnología del variador de frecuencia Adaptive Frequency™ Drive en los compresores y los ventiladores:

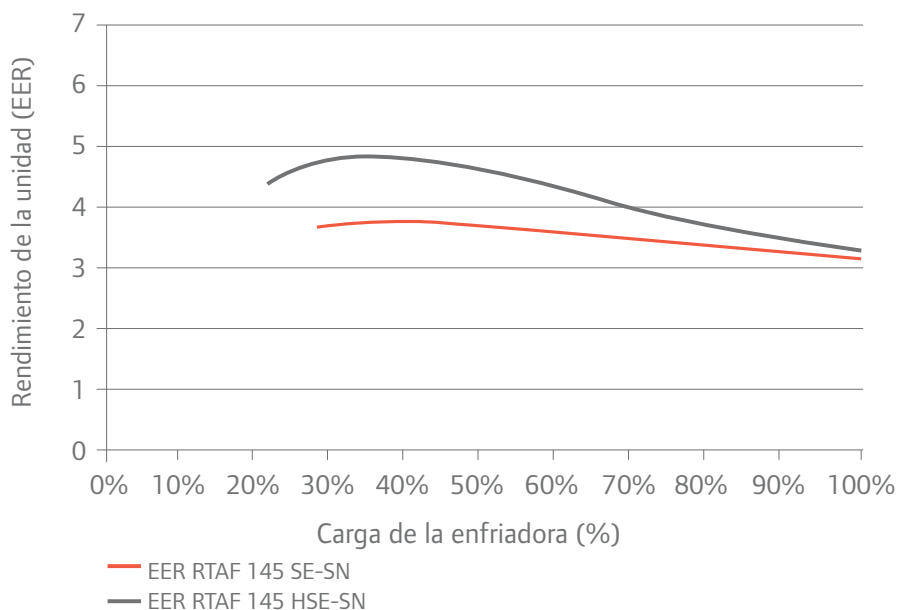
- EER de hasta 3,3
- ESEER de hasta 4,8
- Corriente de entrada reducida en un factor de 5
- Capacidad de modulación mejorada

La versión corta de alto rendimiento estacional (HSS) se encuentra equipada con una batería del condensador menos, por lo que su longitud también se ve reducida.

Consumo mensual de la enfriadora



Mejora del rendimiento de la unidad



Datos generales

HSE/HSS



RTAF HSE: Alto rendimiento estacional - Nivel acústico estándar y bajo

Rendimiento según Eurovent (1)		RTAF 090 HSE	RTAF 105 HSE	RTAF 125 HSE	RTAF 145 HSE	RTAF 155 HSE	RTAF 175 HSE	RTAF 190 HSE	RTAF 205 HSE
Potencia frigorífica neta	(kW)	330	383	452	534	576	638	695	755
EER		3,26	3,17	3,11	3,19	3,10	3,07	3,10	3,07
ESEER		4,42	4,37	4,55	4,71	4,61	4,53	4,53	4,53
Refrigeración con clase de eficiencia Eurovent		A	A	A	A	A	B	A	B
Nivel de potencia sonora (nivel acústico estándar)	(dBA)	94	94	95	96	97	97	98	98
Nivel de potencia sonora (nivel acústico bajo)	(dBA)	91	91	92	93	94	94	95	95
Dimensiones									
Longitud de la unidad	(mm)	5.645	5.645	5.645	6.770	6.770	6.770	7.895	7.895
Anchura de la unidad	(mm)	2.200	2.200	2.200	2.200	2.200	2.200	2.200	2.200
Altura de la unidad	(mm)	2.526	2.526	2.526	2.526	2.526	2.526	2.526	2.526
Pesos (2)									
Peso en funcionamiento	(kg)	3.700	3.735	3.915	4.320	4.585	4.850	5.325	5.460

Rendimiento según Eurovent (1)		RTAF 245 HSE	RTAF 250 HSE	RTAF 280 HSE	RTAF 310 HSE	RTAF 350 HSE	RTAF 380 HSE	RTAF 410 HSE	RTAF 450 HSE
Potencia frigorífica neta	(kW)	875	882	999	1.118	1.243	1.369	1.473	1.586
EER		2,85	3,03	3,04	3,04	3,03	3,04	2,97	2,84
ESEER		4,29	4,40	4,43	4,46	4,59	4,62	4,56	4,41
Refrigeración con clase de eficiencia Eurovent		C	B	B	B	B	B	B	C
Nivel de potencia sonora (nivel acústico estándar)	(dBA)	104	99	100	101	101	102	102	107
Nivel de potencia sonora (nivel acústico bajo)	(dBA)	101	96	97	98	98	98	99	104
Dimensiones									
Longitud de la unidad	(mm)	7.895	9.396	10.143	11.268	12.393	13.518	13.518	13.518
Anchura de la unidad	(mm)	2.200	2.200	2.200	2.200	2.200	2.200	2.200	2.200
Altura de la unidad	(mm)	2.526	2.526	2.526	2.526	2.526	2.526	2.526	2.526
Pesos (2)									
Peso en funcionamiento	(kg)	5.460	7.005	7.575	7.945	9.345	9.650	9.715	9.715

RTAF HSE: Alto rendimiento estacional - Nivel acústico extrabajo

Rendimiento según Eurovent (1)		RTAF 090 HSE-XLN	RTAF 105 HSE-XLN	RTAF 125 HSE-XLN	RTAF 145 HSE-XLN	RTAF 155 HSE-XLN	RTAF 175 HSE-XLN	RTAF 190 HSE-XLN	RTAF 205 HSE-XLN
Potencia frigorífica neta	(kW)	330	383	451	533	575	638	694	755
EER		3,29	3,21	3,13	3,22	3,12	3,10	3,14	3,11
ESEER		4,46	4,43	4,62	4,77	4,68	4,62	4,62	4,61
Refrigeración con clase de eficiencia Eurovent		A	A	A	A	A	A	A	A
Nivel de potencia sonora	(dBA)	88	88	88	89	90	90	91	91
Dimensiones									
Longitud de la unidad	(mm)	5.645	5.645	5.645	6.770	6.770	6.770	7.895	7.895
Anchura de la unidad	(mm)	2.200	2.200	2.200	2.200	2.200	2.200	2.200	2.200
Altura de la unidad	(mm)	2.672	2.672	2.672	2.672	2.672	2.672	2.672	2.672
Pesos (2)									
Peso en funcionamiento	(kg)	3.800	3.835	4.015	4.440	4.705	4.970	5.465	5.600

(1) Con una temperatura del agua del evaporador de 12 °C/7 °C y una temperatura del aire del condensador de 35 °C, de conformidad con la norma EN14511:2013.

(2) Condiciones nominales sin el conjunto de la bomba.



Rendimiento según Eurovent (1)		RTAF 245 HSE-XLN	RTAF 250 HSE-XLN	RTAF 280 HSE-XLN	RTAF 310 HSE-XLN	RTAF 350 HSE-XLN	RTAF 380 HSE-XLN	RTAF 410 HSE-XLN	RTAF 450 HSE-XLN
Potencia frigorífica neta	(kW)	875	882	999	1.117	1.243	1.369	1.472	1.585
EER		2,88	3,06	3,08	3,07	3,06	3,08	3,00	2,86
ESEER		4,36	4,51	4,51	4,53	4,66	4,69	4,63	4,51
Refrigeración con clase de eficiencia Eurovent		C	B	B	B	B	B	B	C
Nivel de potencia sonora	(dBA)	97	93	94	95	95	95	95	103
Dimensiones									
Longitud de la unidad	(mm)	7.895	9.396	10.143	11.268	12.393	13.518	13.518	13.518
Anchura de la unidad	(mm)	2.200	2.200	2.200	2.200	2.200	2.200	2.200	2.200
Altura de la unidad	(mm)	2.672	2.672	2.672	2.672	2.672	2.672	2.672	2.672
Pesos (2)									
Peso en funcionamiento	(kg)	5.600	7.165	7.755	8.145	9.565	9.890	9.955	9.955

RTAF HSS: Versión corta de alto rendimiento estacional - Nivel acústico estándar y bajo

Rendimiento según Eurovent (1)		RTAF 090 HSS	RTAF 105 HSS	RTAF 125 HSS	RTAF 145 HSS	RTAF 155 HSS	RTAF 175 HSS	RTAF 190 HSS
Potencia frigorífica neta	(kW)	330	378	445	529	571	621	681
EER		3,11	3,03	2,94	3,08	2,98	2,90	2,98
ESEER		4,24	4,17	4,33	4,44	4,38	4,38	4,40
Refrigeración con clase de eficiencia Eurovent		A	B	B	B	B	C	B
Nivel de potencia sonora (nivel acústico estándar)	(dBA)	95	95	95	96	96	97	97
Nivel de potencia sonora (nivel acústico bajo)	(dBA)	92	92	92	93	93	94	94
Dimensiones								
Longitud de la unidad	(mm)	4.520	4.520	4.520	5.645	5.645	5.645	6.770
Anchura de la unidad	(mm)	2.200	2.200	2.200	2.200	2.200	2.200	2.200
Altura de la unidad	(mm)	2.526	2.526	2.526	2.526	2.526	2.526	2.526
Pesos (2)								
Peso en funcionamiento	(kg)	3.400	3.435	3.615	4.075	4.340	4.610	5.070

Rendimiento según Eurovent (1)		RTAF 205 HSS	RTAF 250 HSS	RTAF 280 HSS	RTAF 310 HSS	RTAF 350 HSS	RTAF 380 HSS	RTAF 410 HSS
Potencia frigorífica neta	(kW)	736	866	979	1.077	1.200	1.330	1.450
EER		2,92	2,92	2,92	2,81	2,82	2,87	2,88
ESEER		4,39	4,37	4,27	4,23	4,40	4,45	4,49
Refrigeración con clase de eficiencia Eurovent		B	B	B	C	C	C	C
Nivel de potencia sonora (nivel acústico estándar)	(dBA)	97	99	100	101	101	101	102
Nivel de potencia sonora (nivel acústico bajo)	(dBA)	94	96	97	98	98	98	99
Dimensiones								
Longitud de la unidad	(mm)	6.770	8.271	9.396	9.396	10.143	11.268	12.393
Anchura de la unidad	(mm)	2.200	2.200	2.200	2.200	2.200	2.200	2.200
Altura de la unidad	(mm)	2.526	2.526	2.526	2.526	2.526	2.526	2.526
Pesos (2)								
Peso en funcionamiento	(kg)	5.100	6.685	7.275	7.325	8.700	9.070	9.425

(1) Con una temperatura del agua del evaporador de 12 °C/7 °C y una temperatura del aire del condensador de 35 °C, de conformidad con la norma EN14511:2013.

(2) Condiciones nominales sin el conjunto de la bomba.

RTAF HSS: Versión corta de alto rendimiento estacional - Nivel acústico extrabajo

Rendimiento según Eurovent (1)		RTAF 090 HSS-XLN	RTAF 105 HSS-XLN	RTAF 125 HSS-XLN	RTAF 145 HSS-XLN	RTAF 155 HSS-XLN	RTAF 175 HSS-XLN	RTAF 190 HSS-XLN
Potencia frigorífica neta	(kW)	330	378	445	529	570	621	681
EER		3,16	3,07	2,97	3,11	3,01	2,92	3,01
ESEER		4,33	4,26	4,41	4,54	4,46	4,46	4,48
Refrigeración con clase de eficiencia Eurovent		A	B	B	A	B	B	B
Nivel de potencia sonora (nivel acústico estándar)	(dBA)	88	89	89	89	90	90	91
Dimensiones								
Longitud de la unidad	(mm)	4.520	4.520	4.520	5.645	5.645	5.645	6.770
Anchura de la unidad	(mm)	2.200	2.200	2.200	2.200	2.200	2.200	2.200
Altura de la unidad	(mm)	2.672	2.672	2.672	2.672	2.672	2.672	2.672
Pesos (2)								
Peso en funcionamiento	(kg)	3.480	3.515	3.695	4.175	4.240	4.710	5.190

Rendimiento según Eurovent (1)		RTAF 205 HSS-XLN	RTAF 250 HSS-XLN	RTAF 280 HSS-XLN	RTAF 310 HSS-XLN	RTAF 350 HSS-XLN	RTAF 380 HSS-XLN	RTAF 410 HSS-XLN
Potencia frigorífica neta	(kW)	735	866	979	1.077	1.200	1.330	1.450
EER		2,95	2,94	2,94	2,83	2,84	2,89	2,90
ESEER		4,46	4,44	4,34	4,30	4,48	4,53	4,55
Refrigeración con clase de eficiencia Eurovent		B	B	B	C	C	C	C
Nivel de potencia sonora (nivel acústico estándar)	(dBA)	91	93	94	94	94	95	95
Dimensiones								
Longitud de la unidad	(mm)	6.770	8.271	9.396	9.396	10.143	11.268	12.393
Anchura de la unidad	(mm)	2.200	2.200	2.200	2.200	2.200	2.200	2.200
Altura de la unidad	(mm)	2.672	2.672	2.672	2.672	2.672	2.672	2.672
Pesos (2)								
Peso en funcionamiento	(kg)	5.220	6.825	7.435	7.485	8.880	9.270	9.645

(1) Con una temperatura del agua del evaporador de 12 °C/7 °C y una temperatura del aire del condensador de 35 °C, de conformidad con la norma EN14511:2013.

(2) Condiciones nominales sin el conjunto de la bomba.

El futuro de los gases fluorados

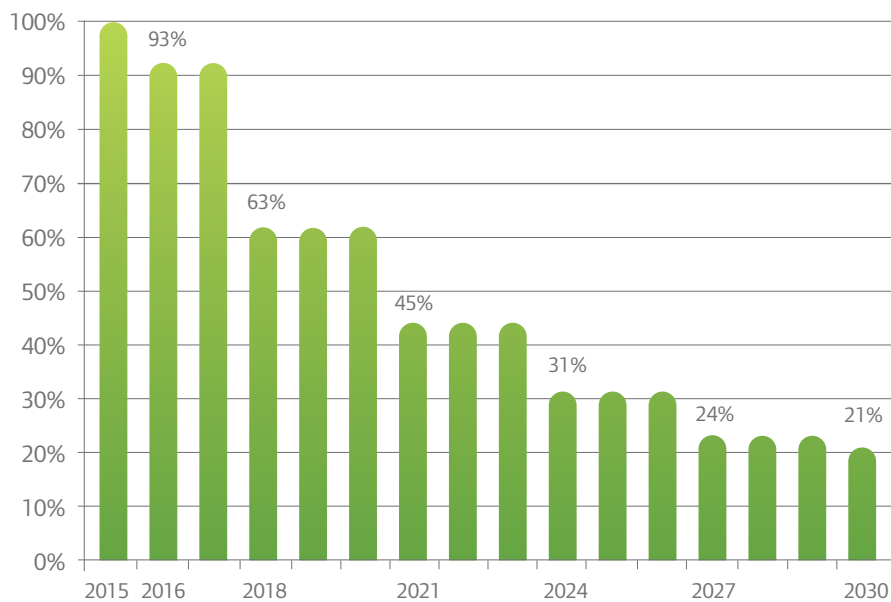
La retirada de los refrigerantes fluorados, según se define en el nuevo Reglamento relativo a los gases fluorados de la UE, sigue un enfoque progresivo según el cual las cantidades de HFC expresadas en CO₂ equivalente comercializadas se están reduciendo gradualmente. Como resultado de esta retirada, el consumo de HFC se verá reducido en un 79% para 2030.

Se trata de una reducción sin precedentes que significa que tanto el sector como los usuarios necesitan efectuar, con el tiempo, la transición a refrigerantes con un menor potencial de calentamiento atmosférico.

Trane, reconocida como una empresa innovadora líder en el sector del HVAC, introduce este nuevo refrigerante con un PCA inferior en la gama Sintesis, entre otros productos, para estar a la vanguardia en el mercado y respaldar sus firmes objetivos en materia de sostenibilidad.

Ingersoll Rand y Trane, dos proveedores de soluciones sostenibles.

Consumo de HCF



El valor de referencia (100%) es la media anual de la cantidad total de CO₂ equivalente comercializada en la UE entre 2009 y 2012.

Una solución sostenible desde el punto de vista medioambiental

EcoWise™

Las enfriadoras Sintesis™ forman parte de la gama de productos EcoWise™ de Ingersoll Rand, diseñados para reducir el impacto medioambiental gracias al uso de refrigerantes de próxima generación con un bajo potencial de calentamiento atmosférico (PCA) y a un funcionamiento de alto rendimiento.

- **Funcionamiento de alto rendimiento:** Con el fin de garantizar unos costes de funcionamiento reducidos, las enfriadoras Sintesis se han optimizado con respecto al rendimiento tanto a plena carga como a carga parcial.
- **Carga de refrigerante reducida:** El evaporador CHIL y el condensador de microcanal reducen la cantidad de refrigerante necesaria hasta en un 40% en comparación con los diseños anteriores, lo que hace que ganar un punto en los créditos LEED® de energía y atmósfera (EA) por una gestión mejorada del refrigerante resulte todavía más sencillo.
- **Refrigerante opcional con un bajo PCA:** Las enfriadoras Sintesis se han diseñado para funcionar tanto con el R134a como con el Opteon® XP10 (R513A) de DuPont™, un refrigerante de próxima generación con un PCA un 55% más bajo que el R134a.
- **Riesgo reducido de fugas de refrigerante:** El diseño de microcanal utilizado en las enfriadoras Sintesis elimina las conexiones en U soldadas y su potencial de que se produzcan fugas de refrigerante, ayudando así a mantener el máximo rendimiento y fiabilidad de la enfriadora.

¿Qué es el PCA?

El PCA es el impacto de calentamiento atmosférico en relación con el impacto de la misma cantidad de dióxido de carbono en un periodo de 100 años.

Ejemplo:

CO₂: PCA = 1

R134a: PCA = 1.430

R513A: **PCA = 631** (un 55% inferior al del R134a)

Datos generales

SE/HE/XE/HSE/HSS



RTAF SE: Nivel acústico estándar y bajo

Rendimiento según Eurovent (1)		RTAF 090 SE	RTAF 105 SE	RTAF 125 SE	RTAF 145 SE	RTAF 155 SE	RTAF 175 SE	RTAF 190 SE	RTAF 205 SE
Potencia frigorífica neta	(kW)	319	372	436	517	558	609	668	724
EER		2,93	2,95	2,87	3,00	2,90	2,82	2,89	2,84
ESEER		3,88	3,66	3,70	3,70	3,64	3,73	3,68	3,67
Refrigeración con clase de eficiencia Eurovent		B	B	C	B	C	C	C	C
Nivel de potencia sonora (nivel acústico estándar)	(dBA)	95	95	95	96	96	97	97	97
Nivel de potencia sonora (nivel acústico bajo)	(dBA)	92	92	92	93	93	94	94	94
Dimensiones									
Longitud de la unidad	(mm)	4.520	4.520	4.520	5.645	5.645	5.645	6.770	6.770
Anchura de la unidad	(mm)	2.200	2.200	2.200	2.200	2.200	2.200	2.200	2.200
Altura de la unidad	(mm)	2.526	2.526	2.526	2.526	2.526	2.526	2.526	2.526
Pesos (2)									
Peso en funcionamiento	(kg)	3.295	3.330	3.510	3.970	4.240	4.400	4.820	4.845

Rendimiento según Eurovent (1)		RTAF 250 SE	RTAF 280 SE	RTAF 310 SE	RTAF 350 SE	RTAF 380 SE	RTAF 410 SE
Potencia frigorífica neta	(kW)	850	962	1.061	1.181	1.308	1.429
EER		2,81	2,79	2,69	2,69	2,73	2,74
ESEER		3,92	4,04	3,93	4,10	4,15	4,19
Refrigeración con clase de eficiencia Eurovent		C	C	D	D	C	C
Nivel de potencia sonora (nivel acústico estándar)	(dBA)	99	100	101	101	101	102
Nivel de potencia sonora (nivel acústico bajo)	(dBA)	96	97	98	98	98	99
Dimensiones							
Longitud de la unidad	(mm)	8.271	9.396	9.396	10.143	11.268	12.393
Anchura de la unidad	(mm)	2.220	2.220	2.220	2.220	2.220	2.220
Altura de la unidad	(mm)	2.526	2.526	2.526	2.526	2.526	2.526
Pesos (2)							
Peso en funcionamiento	(kg)	6.485	7.025	7.070	8.460	8.830	9.185

RTAF SE: Nivel acústico extrabajo

Rendimiento según Eurovent (1)		RTAF 090 SE-XLN	RTAF 105 SE-XLN	RTAF 125 SE-XLN	RTAF 145 SE-XLN	RTAF 155 SE-XLN	RTAF 175 SE-XLN	RTAF 190 SE-XLN	RTAF 205 SE-XLN
Potencia frigorífica neta	(kW)	319	372	436	517	559	610	669	724
EER		3,00	3,01	2,92	3,06	2,95	2,86	2,95	2,88
ESEER		4,13	3,95	3,90	3,97	3,87	3,87	3,86	3,79
Refrigeración con clase de eficiencia Eurovent		B	B	B	B	B	C	B	C
Nivel de potencia sonora (nivel acústico estándar)	(dBA)	88	89	89	89	90	90	91	91
Nivel de potencia sonora (nivel acústico bajo)	(dBA)	93	93	93	93	94	94	95	95
Dimensiones									
Longitud de la unidad	(mm)	4.520	4.520	4.520	5.645	5.645	5.645	6.770	6.770
Anchura de la unidad	(mm)	2.200	2.200	2.200	2.200	2.200	2.200	2.200	2.200
Altura de la unidad	(mm)	2.672	2.672	2.672	2.672	2.672	2.672	2.672	2.672
Pesos (2)									
Peso en funcionamiento	(kg)	3.375	3.410	3.590	4.070	4.340	4.500	4.940	4.965

(1) Con una temperatura del agua del evaporador de 12 °C/7 °C y una temperatura del aire del condensador de 35 °C, de conformidad con la norma EN14511:2013.

(2) Condiciones nominales sin el conjunto de la bomba.

Rendimiento según Eurovent (1)		RTAF 250 SE-XLN	RTAF 280 SE-XLN	RTAF 310 SE-XLN	RTAF 350 SE-XLN	RTAF 380 SE-XLN	RTAF 410 SE-XLN
Potencia frigorífica neta	(kW)	851	963	1.063	1.183	1.309	1.431
EER		2,85	2,84	2,73	2,73	2,77	2,78
ESEER		4,14	4,19	4,10	4,24	4,32	4,32
Refrigeración con clase de eficiencia Eurovent		C	C	C	C	C	C
Nivel de potencia sonora (nivel acústico estándar)	(dBA)	93	94	94	94	95	95
Nivel de potencia sonora (nivel acústico bajo)	(dBA)	96	97	98	98	98	99
Dimensiones							
Longitud de la unidad	(mm)	8.271	9.396	9.396	10.143	11.268	12.393
Anchura de la unidad	(mm)	2.200	2.200	2.200	2.200	2.200	2.200
Altura de la unidad	(mm)	2.672	2.672	2.672	2.672	2.672	2.672
Pesos (2)							
Peso en funcionamiento	(kg)	6.625	7.185	7.230	8.640	9.030	9.405

RTAF HE: Nivel acústico estándar y bajo

Rendimiento según Eurovent (1)		RTAF 090 HE	RTAF 105 HE	RTAF 125 HE	RTAF 145 HE	RTAF 155 HE	RTAF 175 HE	RTAF 190 HE	RTAF 205 HE
Potencia frigorífica neta	(kW)	323	379	448	527	571	626	682	743
EER		2,95	3,03	3,02	3,09	3,02	2,98	3,01	2,98
ESEER		3,79	3,68	3,80	3,83	3,78	3,80	3,74	3,76
Refrigeración con clase de eficiencia Eurovent		B	B	B	B	B	B	B	B
Nivel de potencia sonora (nivel acústico estándar)	(dBA)	95	95	96	96	97	97	98	98
Nivel de potencia sonora (nivel acústico bajo)	(dBA)	93	93	93	93	94	94	95	95
Dimensiones									
Longitud de la unidad	(mm)	5.645	5.645	5.645	6.770	6.770	6.770	7.895	7.895
Anchura de la unidad	(mm)	2.200	2.200	2.200	2.200	2.200	2.200	2.200	2.200
Altura de la unidad	(mm)	2.526	2.526	2.526	2.526	2.526	2.526	2.526	2.526
Pesos (2)									
Peso en funcionamiento	(kg)	3.595	3.630	3.810	4.220	4.485	4.640	5.075	5.210

Rendimiento según Eurovent (1)		RTAF 250 HE	RTAF 280 HE	RTAF 310 HE	RTAF 350 HE	RTAF 380 HE	RTAF 410 HE
Potencia frigorífica neta	(kW)	874	995	1.116	1.237	1.365	1.471
EER		2,99	3,03	3,03	2,98	3,02	2,94
ESEER		4,05	4,20	4,15	4,04	4,15	4,15
Refrigeración con clase de eficiencia Eurovent		B	B	B	B	B	B
Nivel de potencia sonora (nivel acústico estándar)	(dBA)	99	100	101	101	102	102
Nivel de potencia sonora (nivel acústico bajo)	(dBA)	96	97	98	98	98	99
Dimensiones							
Longitud de la unidad	(mm)	9.393	10.143	11.268	12.393	13.518	13.518
Anchura de la unidad	(mm)	2.200	2.200	2.200	2.200	2.200	2.200
Altura de la unidad	(mm)	2.526	2.526	2.526	2.526	2.526	2.526
Pesos (2)							
Peso en funcionamiento	(kg)	6.785	7.325	7.695	9.105	9.410	9.475

(1) Con una temperatura del agua del evaporador de 12 °C/7 °C y una temperatura del aire del condensador de 35 °C, de conformidad con la norma EN14511:2013.

(2) Condiciones nominales sin el conjunto de la bomba.



RTAF XE: Nivel acústico estándar y bajo

Rendimiento según Eurovent (1)		RTAF 090 XE	RTAF 105 XE	RTAF 125 XE	RTAF 145 XE	RTAF 155 XE	RTAF 175 XE	RTAF 190 XE	RTAF 205 XE
Potencia frigorífica neta	(kW)	319	377	443	521	563	627	683	744
EER		3,11	3,12	3,06	3,15	3,05	3,01	3,04	3,01
ESEER		4,17	4,01	4,01	4,07	3,96	3,98	3,94	3,93
Refrigeración con clase de eficiencia Eurovent		A	A	B	A	B	B	B	B
Nivel de potencia sonora (nivel acústico estándar)	(dBA)	94	94	95	96	97	97	98	98
Nivel de potencia sonora (nivel acústico bajo)	(dBA)	91	91	92	93	94	94	95	95
Dimensiones									
Longitud de la unidad	(mm)	5.645	5.645	5.645	6.770	6.770	6.770	7.895	7.895
Anchura de la unidad	(mm)	2.200	2.200	2.200	2.200	2.200	2.200	2.200	2.200
Altura de la unidad	(mm)	2.526	2.526	2.526	2.526	2.526	2.526	2.526	2.526
Pesos (2)									
Peso en funcionamiento	(kg)	3.595	3.630	3.810	4.220	4.485	4.640	5.075	5.210

Rendimiento según Eurovent (1)		RTAF 250 XE	RTAF 280 XE	RTAF 310 XE	RTAF 350 XE	RTAF 380 XE	RTAF 410 XE	RTAF 415 XE
Potencia frigorífica neta	(kW)	868	983	1.103	1.225	1.350	1.455	1.476
EER		2,94	2,95	2,94	2,92	2,93	2,86	3,00
ESEER		4,13	4,20	4,17	4,31	4,39	4,33	3,95
Refrigeración con clase de eficiencia Eurovent		B	B	B	B	B	C	B
Nivel de potencia sonora (nivel acústico estándar)	(dBA)	99	100	101	101	102	102	103
Nivel de potencia sonora (nivel acústico bajo)	(dBA)	96	97	98	98	98	99	100
Dimensiones								
Longitud de la unidad	(mm)	9.393	10.143	11.268	12.393	13.518	13.518	13.518
Anchura de la unidad	(mm)	2.200	2.200	2.200	2.200	2.200	2.200	2.200
Altura de la unidad	(mm)	2.526	2.526	2.526	2.526	2.526	2.526	2.526
Pesos (2)								
Peso en funcionamiento	(kg)	6.785	7.325	7.695	9.105	9.410	9.475	9.039

RTAF XE: Nivel acústico extrabajo

Rendimiento según Eurovent (1)		RTAF 090 XE-XLN	RTAF 105 XE-XLN	RTAF 125 XE-XLN	RTAF 145 XE-XLN	RTAF 155 XE-XLN	RTAF 175 XE-XLN	RTAF 190 XE-XLN	RTAF 205 XE-XLN
Potencia frigorífica neta	(kW)	318	376	442	521	563	626	683	744
EER		3,14	3,15	3,08	3,17	3,07	3,04	3,07	3,04
ESEER		4,19	4,06	4,05	4,09	3,97	4,02	3,99	3,96
Refrigeración con clase de eficiencia Eurovent		A	A	B	A	B	B	B	B
Nivel de potencia sonora (nivel acústico estándar)	(dBA)	88	88	88	89	90	90	91	91
Nivel de potencia sonora (nivel acústico bajo)	(dBA)	92	92	92	93	93	94	94	94
Dimensiones									
Longitud de la unidad	(mm)	5.645	5.645	5.645	6.770	6.770	6.770	7.895	7.895
Anchura de la unidad	(mm)	2.200	2.200	2.200	2.200	2.200	2.200	2.200	2.200
Altura de la unidad	(mm)	2.672	2.672	2.672	2.672	2.672	2.672	2.672	2.672
Pesos (2)									
Peso en funcionamiento	(kg)	3.695	3.730	3.910	4.340	4.605	4.760	5.215	5.350

(1) Con una temperatura del agua del evaporador de 12 °C/7 °C y una temperatura del aire del condensador de 35 °C, de conformidad con la norma EN14511:2013.

(2) Condiciones nominales sin el conjunto de la bomba.

Rendimiento según Eurovent (1)		RTAF 250 XE-XLN	RTAF 280 XE-XLN	RTAF 310 XE-XLN	RTAF 350 XE-XLN	RTAF 380 XE-XLN	RTAF 410 XE-XLN
Potencia frigorífica neta	(kW)	867	983	1.102	1.225	1.349	1.454
EER		2,97	2,98	2,97	2,95	2,96	2,88
ESEER		4,22	4,27	4,27	4,36	4,44	4,39
Refrigeración con clase de eficiencia Eurovent		B	B	B	B	B	C
Nivel de potencia sonora (nivel acústico estándar)	(dBA)	93	94	95	95	95	95
Nivel de potencia sonora (nivel acústico bajo)	(dBA)	93	93	93	93	94	94
Dimensiones							
Longitud de la unidad	(mm)	9.393	10.143	11.268	12.393	13.518	13.518
Anchura de la unidad	(mm)	2.200	2.200	2.200	2.200	2.200	2.200
Altura de la unidad	(mm)	2.672	2.672	2.672	2.672	2.672	2.672
Pesos (2)							
Peso en funcionamiento	(kg)	6.945	7.505	7.895	9.325	9.650	9.715

RTAF HSE: Alto rendimiento estacional - Nivel acústico estándar y bajo

Rendimiento según Eurovent (1)		RTAF 090 HSE	RTAF 105 HSE	RTAF 125 HSE	RTAF 145 HSE	RTAF 155 HSE	RTAF 175 HSE	RTAF 190 HSE	RTAF 205 HSE
Potencia frigorífica neta	(kW)	327	379	447	528	570	632	688	748
EER		3,14	3,05	2,97	3,06	2,96	2,92	2,96	2,93
ESEER		4,31	4,25	4,42	4,56	4,48	4,43	4,43	4,42
Refrigeración con clase de eficiencia Eurovent		A	B	B	B	B	B	B	B
Nivel de potencia sonora (nivel acústico estándar)	(dBA)	94	94	95	96	97	97	98	98
Nivel de potencia sonora (nivel acústico bajo)	(dBA)	91	91	92	93	94	94	95	95
Dimensiones									
Longitud de la unidad	(mm)	5.645	5.645	5.645	6.770	6.770	6.770	7.895	7.895
Anchura de la unidad	(mm)	2.200	2.200	2.200	2.200	2.200	2.200	2.200	2.200
Altura de la unidad	(mm)	2.526	2.526	2.526	2.526	2.526	2.526	2.526	2.526
Pesos (2)									
Peso en funcionamiento	(kg)	3.700	3.735	3.915	4.320	4.585	4.850	5.325	5.460

Rendimiento según Eurovent (1)		RTAF 245 HSE	RTAF 250 HSE	RTAF 280 HSE	RTAF 310 HSE	RTAF 350 HSE	RTAF 380 HSE	RTAF 410 HSE	RTAF 450 HSE
Potencia frigorífica neta	(kW)	866	873	989	1.106	1.230	1.355	1.458	1.568
EER		2,71	2,87	2,89	2,88	2,87	2,88	2,81	2,68
ESEER		4,20	4,28	4,28	4,30	4,43	4,46	4,40	4,26
Refrigeración con clase de eficiencia Eurovent		C	C	C	C	C	C	C	D
Nivel de potencia sonora (nivel acústico estándar)	(dBA)	104	99	100	101	101	102	102	107
Nivel de potencia sonora (nivel acústico bajo)	(dBA)	101	96	97	98	98	98	99	104
Dimensiones									
Longitud de la unidad	(mm)	7.895	9.396	10.143	11.268	12.393	13.518	13.518	13.518
Anchura de la unidad	(mm)	2.200	2.200	2.200	2.200	2.200	2.200	2.200	2.200
Altura de la unidad	(mm)	2.526	2.526	2.526	2.526	2.526	2.526	2.526	2.526
Pesos (2)									
Peso en funcionamiento	(kg)	5.460	7.005	7.575	7.945	9.345	9.650	9.715	9.715

(1) Con una temperatura del agua del evaporador de 12 °C/7 °C y una temperatura del aire del condensador de 35 °C, de conformidad con la norma EN14511:2013.

(2) Condiciones nominales sin el conjunto de la bomba.



RTAF HSE: Alto rendimiento estacional - Nivel acústico extrabajo

Rendimiento según Eurovent (1)		RTAF 090 HSE-XLN	RTAF 105 HSE-XLN	RTAF 125 HSE-XLN	RTAF 145 HSE-XLN	RTAF 155 HSE-XLN	RTAF 175 HSE-XLN	RTAF 190 HSE-XLN	RTAF 205 HSE-XLN
Potencia frigorífica neta	(kW)	326	379	447	528	569	632	688	747
EER		3,17	3,08	3,00	3,08	2,98	2,95	2,99	2,96
ESEER		4,34	4,30	4,48	4,62	4,53	4,51	4,50	4,49
Refrigeración con clase de eficiencia Eurovent		A	B	B	B	B	B	B	B
Nivel de potencia sonora	(dBA)	88	88	88	89	90	90	91	91
Dimensiones									
Longitud de la unidad	(mm)	5.645	5.645	5.645	6.770	6.770	6.770	7.895	7.895
Anchura de la unidad	(mm)	2.200	2.200	2.200	2.200	2.200	2.200	2.200	2.200
Altura de la unidad	(mm)	2.672	2.672	2.672	2.672	2.672	2.672	2.672	2.672
Pesos (2)									
Peso en funcionamiento	(kg)	3.800	3.835	4.015	4.440	4.705	4.970	5.465	5.600

Rendimiento según Eurovent (1)		RTAF 245 HSE-XLN	RTAF 250 HSE-XLN	RTAF 280 HSE-XLN	RTAF 310 HSE-XLN	RTAF 350 HSE-XLN	RTAF 380 HSE-XLN	RTAF 410 HSE-XLN	RTAF 450 HSE-XLN
Potencia frigorífica neta	(kW)	865	873	989	1.106	1.230	1.355	1.457	1.568
EER		2,73	2,90	2,92	2,91	2,90	2,91	2,83	2,70
ESEER		4,26	4,35	4,35	4,37	4,51	4,54	4,48	4,33
Refrigeración con clase de eficiencia Eurovent		C	B	B	B	C	B	C	D
Nivel de potencia sonora	(dBA)	97	93	94	95	95	95	95	103
Dimensiones									
Longitud de la unidad	(mm)	7.895	9.396	10.143	11.268	12.393	13.518	13.518	13.518
Anchura de la unidad	(mm)	2.200	2.200	2.200	2.200	2.200	2.200	2.200	2.200
Altura de la unidad	(mm)	2.672	2.672	2.672	2.672	2.672	2.672	2.672	2.672
Pesos (2)									
Peso en funcionamiento	(kg)	5.600	7.165	7.755	8.145	9.565	9.890	9.955	9.955

RTAF HSS: Versión corta de alto rendimiento estacional - Nivel acústico estándar y bajo

Rendimiento según Eurovent (1)		RTAF 090 HSS	RTAF 105 HSS	RTAF 125 HSS	RTAF 145 HSS	RTAF 155 HSS	RTAF 175 HSS	RTAF 190 HSS
Potencia frigorífica neta	(kW)	327	375	440	524	565	614	674
EER		2,98	2,90	2,80	2,94	2,83	2,75	2,83
ESEER		4,19	4,13	4,26	4,43	4,33	4,30	4,34
Refrigeración con clase de eficiencia Eurovent		B	B	C	B	C	C	C
Nivel de potencia sonora (nivel acústico estándar)	(dBA)	95	95	95	96	96	97	97
Nivel de potencia sonora (nivel acústico bajo)	(dBA)	92	92	92	93	93	94	94
Dimensiones								
Longitud de la unidad	(mm)	4.520	4.520	4.520	5.645	5.645	5.645	6.770
Anchura de la unidad	(mm)	2.200	2.200	2.200	2.200	2.200	2.200	2.200
Altura de la unidad	(mm)	2.526	2.526	2.526	2.526	2.526	2.526	2.526
Pesos (2)								
Peso en funcionamiento	(kg)	3.400	3.435	3.615	4.075	4.340	4.610	5.070

(1) Con una temperatura del agua del evaporador de 12 °C/7 °C y una temperatura del aire del condensador de 35 °C, de conformidad con la norma EN14511:2013.

(2) Condiciones nominales sin el conjunto de la bomba.

Rendimiento según Eurovent (1)		RTAF 205 HSS	RTAF 250 HSS	RTAF 280 HSS	RTAF 310 HSS	RTAF 350 HSS	RTAF 380 HSS	RTAF 410 HSS
Potencia frigorífica neta	(kW)	728	857	969	1.066	1.188	1.315	1.434
EER		2,78	2,76	2,76	2,65	2,66	2,70	2,71
ESEER		4,30	4,22	4,21	4,13	4,25	4,29	4,32
Refrigeración con clase de eficiencia Eurovent		C	C	C	D	D	D	C
Nivel de potencia sonora (nivel acústico estándar)	(dBA)	97	99	100	101	101	101	102
Nivel de potencia sonora (nivel acústico bajo)	(dBA)	94	96	97	98	98	98	99
Dimensiones								
Longitud de la unidad	(mm)	6.770	8.271	9.396	9.396	10.143	11.268	12.393
Anchura de la unidad	(mm)	2.200	2.200	2.200	2.200	2.200	2.200	2.200
Altura de la unidad	(mm)	2.526	2.526	2.526	2.526	2.526	2.526	2.526
Pesos (2)								
Peso en funcionamiento	(kg)	5.100	6.685	7.275	7.325	8.700	9.070	9.425

RTAF HSS: Versión corta de alto rendimiento estacional - Nivel acústico extrabajo

Rendimiento según Eurovent (1)		RTAF 090 HSS-XLN	RTAF 105 HSS-XLN	RTAF 125 HSS-XLN	RTAF 145 HSS-XLN	RTAF 155 HSS-XLN	RTAF 175 HSS-XLN	RTAF 190 HSS-XLN
Potencia frigorífica neta	(kW)	327	374	440	524	565	614	674
EER		3,03	2,94	2,83	2,97	2,86	2,77	2,86
ESEER		4,26	4,19	4,33	4,50	4,40	4,38	4,41
Refrigeración con clase de eficiencia Eurovent		B	B	C	B	C	C	C
Nivel de potencia sonora (nivel acústico estándar)	(dBA)	88	89	89	89	90	90	91
Dimensiones								
Longitud de la unidad	(mm)	4.520	4.520	4.520	5.645	5.645	5.645	6.770
Anchura de la unidad	(mm)	2.200	2.200	2.200	2.200	2.200	2.200	2.200
Altura de la unidad	(mm)	2.672	2.672	2.672	2.672	2.672	2.672	2.672
Pesos (2)								
Peso en funcionamiento	(kg)	3.480	3.515	3.695	4.175	4.240	4.710	5.190

Rendimiento según Eurovent (1)		RTAF 205 HSS-XLN	RTAF 250 HSS-XLN	RTAF 280 HSS-XLN	RTAF 310 HSS-XLN	RTAF 350 HSS-XLN	RTAF 380 HSS-XLN	RTAF 410 HSS-XLN
Potencia frigorífica neta	(kW)	728	856	968	1.066	1.187	1.314	1.434
EER		2,80	2,78	2,78	2,67	2,68	2,72	2,73
ESEER		4,36	4,29	4,25	4,20	4,31	4,37	4,39
Refrigeración con clase de eficiencia Eurovent		C	C	C	D	D	C	C
Nivel de potencia sonora (nivel acústico estándar)	(dBA)	91	93	94	94	94	95	95
Dimensiones								
Longitud de la unidad	(mm)	6.770	8.271	9.396	9.396	10.143	11.268	12.393
Anchura de la unidad	(mm)	2.200	2.200	2.200	2.200	2.200	2.200	2.200
Altura de la unidad	(mm)	2.672	2.672	2.672	2.672	2.672	2.672	2.672
Pesos (2)								
Peso en funcionamiento	(kg)	5.220	6.825	7.435	7.485	8.880	9.270	9.645

(1) Con una temperatura del agua del evaporador de 12 °C/7 °C y una temperatura del aire del condensador de 35 °C, de conformidad con la norma EN14511:2013.

(2) Condiciones nominales sin el conjunto de la bomba.

Descripción de la gama

Un modelo para cada aplicación

La gama Síntesis de Trane

- Tamaños de unidad que proporcionan una potencia frigorífica de entre 300 kW y 1.600 kW.
- Cinco versiones de rendimiento: **SE, HE, XE y HSE/HSS**.
- Tres niveles de atenuación del sonido: SN, LN y XLN.
- R134a estándar o R513A opcional con un bajo PCA.

Opciones montadas de fábrica

- Kit hidráulico con bombas dobles.
- Control de caudal inteligente.
- Recuperación parcial de calor.
- Recuperación total de calor.
- Enfriamiento gratuito (Free-cooling).

Mapa de funcionamiento

Idóneo para cualquier aplicación industrial y de confort con:

- Rango estándar de temperatura del agua de salida desde +5 °C hasta +20 °C.
- Rango inferior de temperatura del agua de salida desde +5 °C hasta -12 °C con glicol.

Disponible durante todo el año y en todas las regiones, sin importar el calor o el frío que haga:

- Opción de temperatura ambiente estándar: de -10 °C a 46 °C.
- Opción de temperatura ambiente alta: hasta 55 °C.
- Opción de temperatura ambiente baja: hasta -18 °C.



Trane® es una marca de Ingersoll Rand®. Ingersoll Rand (NYSE:IR) mejora la calidad de vida mediante la creación de entornos confortables, sostenibles y eficaces. Nuestro personal y nuestra familia de marcas (que incluye Ingersoll Rand®, Trane®, Thermo King® y Club Car®) trabajan en estrecha colaboración para mejorar el confort y la calidad del aire en viviendas y todo tipo de edificios, transportar y proteger alimentos y productos perecederos e incrementar la eficacia y la productividad industriales. Somos una compañía global comprometida con un mundo en el que priman el progreso sostenible y los resultados duraderos.



trane.com

ingersollrand.com

Debido a la política de continua mejora de sus productos y de sus datos correspondientes, Trane se reserva el derecho de modificar las especificaciones y el diseño sin previo aviso. Trane bvba, Lenneke Marelaan 6, 1932 Sint-Stevens-Woluwe, Bélgica, ON 0888.048.262 - RPR Bruselas

Nos comprometemos a utilizar prácticas de impresión ecológicas para generar menos residuos.

© 2016 Trane – Reservados todos los derechos RTAF-SLB001-ES Abril de 2016